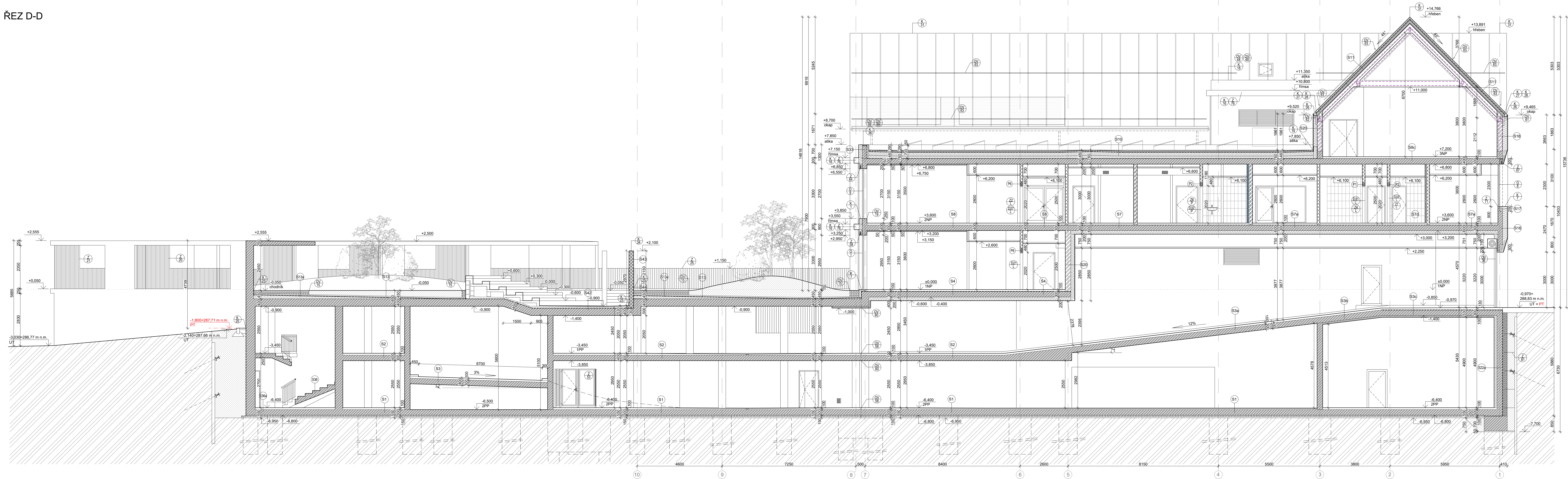








ŘEZ D-D



LEGENDA MATERIÁLŮ

- železobetonové konstrukce
- stěny z vápenopiskových tvárnic 248*300*248 mm systémová zdicí malta M10
- stěny z vápenopiskových tvárnic 248*200*248 mm systémová zdicí malta M10
- stěny z vápenopiskových tvárnic 248*150*248 mm systémová zdicí malta M10
- tvorový ztraceného bednění tl. 250 mm vložena svislá výztuž 4" prut betonářské oceli R14 závlaha z betonu C25/30, XC2
- tepelná izolace z minerální vlny
- tepelná izolace z polystyrenu EPS, XPS - dle umístění
- tepelná izolace z desek PIR
- hydroizolace na bázi asfaltu
- betonové mazaniny a potěry
- kačírek - frakce 16/32
- nasypaná zemina - výkopové práce ohromovaná zemina - zelené střechy
- spádová vrstva z pěnobetonu pevnost v tlaku min. 2.5 MPa
- původní zemina
- předstěna ze sádrováklíkových desek nosné kovové profily 75 mm celobvodová pružná páska jednostranné opláštění cementem pojenou lehkou betonovou deskou se sendvičovou strukturou a povrchovými vrstvami oboustranné vyztuženými skelnou tkaninou odolnou proti alkalům, 12,5 mm bez izolace v místě kolenní model provést výtztuž s nosností 150 kg
- předstěna ze sádrováklíkových desek sřížená nosné kovové profily 75 mm celobvodová pružná páska jednostranné opláštění 11*12,5 mm sádrováklítnou deskou (odj. tm. ±1150kg/m²) bez izolace
- tvorový ztraceného bednění tl. 200 mm vložena svislá výztuž 2" prut betonářské oceli R14 závlaha z betonu C25/30, XC2
- stěny z vápenopiskových tvárnic 248*250*199 mm systémová zdicí malta M10

Souřadnicový systém : JTSK
Výškový systém : Bp
±0,000 = 289,80 m n.m.

OBJEDNATEL:		KRÁLOVÉHRADECKÝ KRAJ PIVOVARSKÉ NÁMĚSTÍ 1245, 500 03 HRADEC KRÁLOVÉ		 KRÁLOVÉHRADECKÝ KRAJ	
VEDOUcí PROJEKTANT	ING. ONDŘEJ FABIÁN		 KANIE, a.s. Špálkova 65/II, 7102 00 Ostrava - Přívoz tel.: 596 243 487 e-mail: info@kania-cesty.cz	STUPEŇ	DPS
HLAVNí ARCHITEKT	ING. ARCH. VACLAV ČERMÁK			DATUM	07/2024
ZODPOVĚDNÝ PROJEKTANT	ING. ONDŘEJ FABIÁN			FORMAT/POČET STR.	A4/8
VYPRACOVAL	ING. ARCH. PAVLA OLŠÁKOVÁ			MĚŘÍTKO	1:75
KRAJ : KRÁLOVÉHRADECKÝ	STAV. ÚŘAD : JIČÍN		ARCHIVNí ČÍSLO	Č. ZAK.	23026
NÁZEV AKCE :			OBLASTNí NEMOCNICE JIČÍN PAVILON PSYCHIATRIE		
			Č. ZAK.	23026	ČÍSLO
			SOUBOR	DWG	SOUPRÁVY
			C. PŘÍLOHY :		
NÁZEV OBJEKTU : SO01			ČÁST : D.1.1 - ARCHITEKTONICKO-STAVEBNí ŘEŠENí		
NÁZEV PŘÍLOHY :					
ŘEZ D-D			23026-DPS-D.1.1-SO-01-13		